



TUBELED *LTi*

LED TUBE INNOVATION

Modèle déposé

TUBELED L*Ti*

Une gamme de produits de hautes technologies qui allient performance et design pour vous proposer des solutions claires et précises à vos enjeux d'aujourd'hui comme de demain.

A range of high tech products that combines performance and design to offer you clear and precise solutions for your actual and future challenges.



Performance Technologique

La gamme Tube Led L*Ti* a été pensée, conçue et développée pour répondre et s'adapter aux conditions les plus exigeantes comme les plus évidentes. Environnement chaud, humide ou en froid extrême (résistance au froid jusqu'à -40°C) leurs performances lumineuses (rendement supérieur à 100 lumens par Watts) et leur durée de vie ne sont pas affectées par ces conditions. La structure en aluminium et en polycarbonate, permet une excellente résistance mécanique aux chocs, écrasements, vibrations. Dès la première seconde, vous bénéficiez d'une luminosité maximum et d'un éclairage incomparable grâce au flux lumineux directionnel optimisé.

LTi LED Tube range has been designed and developed to adapt to the most demanding and obvious conditions : hot and wet environment, or in extreme cold (resistance in the cold up to -40°C) Their bright performance (energy up to 100 lumens by watt) and their life expectancy are not damaged by these extreme conditions. Aluminum and polycarbonate structure provide excellent resistance to impacts, crushing and vibrations. Instantaneously, you can appreciate a maximum brightness and incomparable lighting thanks to its optimized and directional light output.

Performance Economique

Grâce à sa technologie intégrée, totalement démontable et réparable, la durée de vie des tubes LED L*Ti* est 5 à 7 fois supérieure à un tube fluorescent classique.

Vous réduisez de manière conséquente le nombre d'intervention dans des milieux parfois difficiles. Une consommation électrique réduite jusqu'à 72% vous permet de réaliser des économies majeures et de vous inscrire dans une démarche véritablement durable.

Thanks to its integrated technology, the produces can be totally dismantled and repaired. By this way, the LTi LED tube life expectancy is 5 or 7 times longer than a classical fluorescent tube.

You reduce tremendously the number of interventions made sometimes in extreme conditions. Electrical consumption is reduced by 72% on average for an equivalent energy of a fluorescent tube.

Above all, it permits you to save money and to join a truly sustainable step.

Performance Environnementale

Véritable progrès pour l'environnement, la gamme des tubes LED L*Ti* permet une réduction significative des émissions de CO₂. Fabriqués sans métaux lourds toxiques (ex mercure), ni gaz, mes tubes L*Ti* rentrent parfaitement dans les cahiers des charges les plus exigeants (RT2012) et process de recyclage (ECOREVA est adhérent à RECYLUM).

Real progress for the environment, the LTi LED tubes range permits to significantly reduce CO2 emissions. Led tube LTi contains no toxic heavy metals (ex: mercury) or gas. It is perfectly adapted to the specifications and recycling process.

Performance Ergonomique

Compatible avec les appareils d'éclairages existant, et avec des allumages très fréquents, le tube LED L*Ti* ne s'altère pas, ne clignote pas, ne produit pas d'IR ni d'UV et ne dégage pratiquement pas de chaleur. Une ergonomie qui maximise le flux lumineux. D'un esthétisme extérieur soigné et épuré, les tubes LED L*Ti* s'intègrent parfaitement dans votre environnement en vous proposant également plusieurs températures de couleur et un éclairage directionnel.

LTi LED tube is compatible with existing frames and also with frequent switching. It doesn't deteriorate, doesn't blink, is not infrared, and almost doesn't give off heat. Its ergonomic provides it a high light output. LTi LED Tube have been elaborated with an outward estheticism well designed and refined and integrate perfectly your environment. We propose a range of several color temperatures and directional lighting.

Technologie «optimale diffusion»
avec diffuseur strié.

*Technology «optimal diffusion»
striated diffuser*

Douille rotative de 0° à 90° avec
verrouillage

0° to 90 ° rotating socket, locking

TUBELED *LTi*

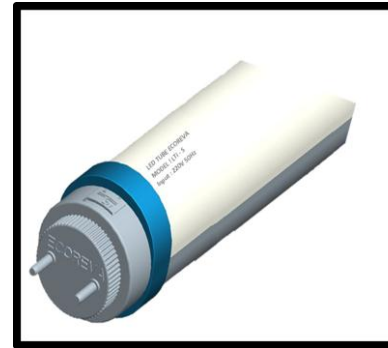
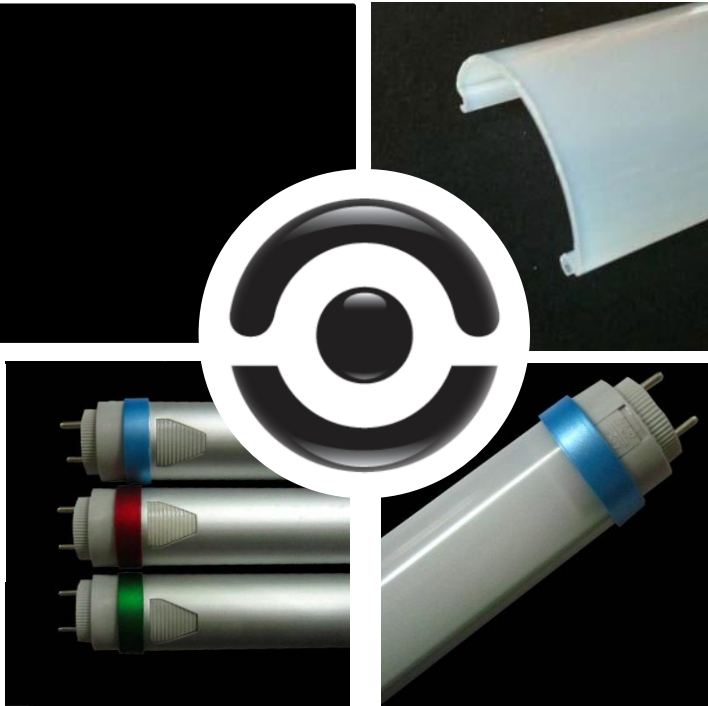
Garantie 3 ans
3 years warranty

3 niveaux de gamme
LTi3 / LTi5 / LTi7
de la performance à l'excellence

*3 levels range
LTi3, LTi5, LTi7,
performance to excellence*

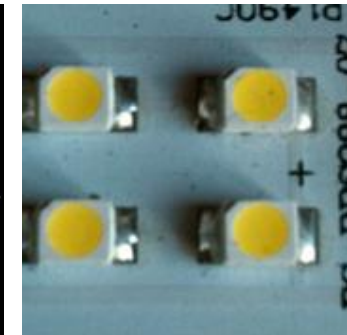
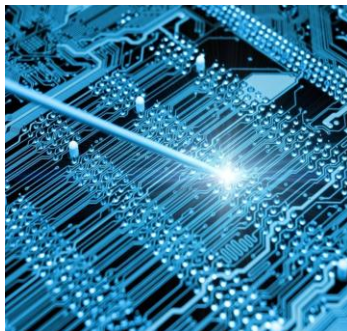
Système d'alimentation
Intelligent

Intelligent Power System



Une gamme complète de températures
de couleurs (3000K, 4100K, 5600K...),
autres couleurs disponibles
sur demande.

*A full range of color temperatures
(3000K, 4100K, 5600K ...),
other colors available upon request*



4 longueurs standards
600 / 900 / 1200 / 1500mm
Autres longueurs sur demande

*4 length :600 / 900 / 1200 / 1500mm
Other color available upon request*

Composants de haute qualité

High quality components

Structure en aluminium et
polycarbonate

*Aluminum frame and
polycarbonate*



TUBELED LTI

600 mm – G13



➤ CARACTERISTIQUES TECHNIQUES - TECHNICAL SPECIFICATIONS

Référence Reference	Série - Serie	LTI-3						LTI-5						LTI-7					
	Longueur - Length	06	06	06	06	06	06	06	06	06	06	06	06	06	06	06	06	06	06
	Couleur - Color	830	840	860	830	840	860	830	840	860	830	840	860	830	840	860	830	840	860
	Diffuseur - Diffuser	OP	OP	OP	ST	ST	ST	OP	OP	OP	ST	ST	ST	OP	OP	OP	ST	ST	ST
Diffuseur Diffuser		Opale - Opal			Strié - Strié			Opale - Opal			Strié - Strié			Opale - Opal			Strié - Strié		
Type de LED Type of LED		SMD 3528 – SWR-C1F						SMD 3528 – SWR-C1F						SMD 3528 – SWR-C1F					
Consommation Consumption		8 Watts						10 Watts						11 Watts					
Durée de vie Lifespan		70 000 h						70 000 h						70 000 h					
Température de Couleur Color temperature		3000°K – 4100°K – 5600°K						3000°K – 4100°K – 5600°K						3000°K – 4100°K – 5600°K					
Flux lumineux Luminous Flux		700 ≈ 750 lm		750 ≈ 800 lm				800 ≈ 900 lm		850 ≈ 950 lm				950 ≈ 1000 lm		1000 ≈ 1050 lm			
Température d'utilisation Environment temperature		-40 °C to +45 °C						-40 °C to +45 °C						-40 °C to +45 °C					
Normes Standards		EN 60598-2-1 EN 62031 EN 61347-2-13 EN 60061 EN 55015 EN 61000-3-3 EN 61547 EN 62471 : 2008 EN 61000-3-2																	

Exemple de lecture de référence - Example of decomposition Reference



Tension d'entrée - Input voltage	220-240 VAC
Culot - Pin Type	G13
Cosinus PHI - Power Factor	>0,99
IK	08
	IP
	44





TUBELED L*Ti*

900 mm – G13



➤ CARACTERISTIQUES TECHNIQUES - TECHNICAL SPECIFICATIONS

Référence Reference	Série - Serie	LTI-3						LTI-5						LTI-7					
	Longueur - Length	09	09	09	09	09	09	09	09	09	09	09	09	09	09	09	09	09	09
	Couleur - Color	830	840	860	830	840	860	830	840	860	830	840	860	830	840	860	830	840	860
	Diffuseur - Diffuser	OP	OP	OP	ST	ST	ST	OP	OP	OP	ST	ST	ST	OP	OP	OP	ST	ST	ST
Diffuseur Diffuser		Opale - Opal			Strié - Strié			Opale - Opal			Strié - Strié			Opale - Opal			Strié - Strié		
Type de LED Type of LED		SMD 3528 – SWR-C1F						SMD 3528 – SWR-C1F						SMD 3528 – SWR-C1F					
Consommation Consumption		13 Watts						16 Watts						18 Watts					
Durée de vie Lifespan		70 000 h						70 000 h						70 000 h					
Température de Couleur Color temperature		3000°K – 4100°K – 5600°K						3000°K – 4100°K – 5600°K						3000°K – 4100°K – 5600°K					
Flux lumineux Luminous Flux		1050 ≈ 1150 lm		1100 ≈ 1200 lm				1300 ≈ 1400 lm		1350 ≈ 1450 lm				1500 ≈ 1600 lm		1600 ≈ 1700 lm			
Température d'utilisation Environment temperature		-40 °C to +45 °C						-40 °C to +45 °C						-40 °C to +45 °C					
Normes Standards		EN 60598-2-1 EN 62031 EN 61347-2-13 EN 60061 EN 55015 EN 61000-3-3 EN 61547 EN 62471 : 2008 EN 61000-3-2																	

Exemple de lecture de référence - Example of decomposition Reference



Tension d'entrée - Input voltage	220-240 VAC
Culot - Pin Type	G13
Cosinus PHI - Power Factor	>0,99
IK	08
	IP
	44





TUBELED LTi

1200 mm – G13

ecoreva
maîtriser le futur

➤ CARACTERISTIQUES TECHNIQUES - TECHNICAL SPECIFICATIONS

Référence Reference	Série - Serie	LTi-3						LTi-5						LTi-7					
	Longueur - Length	12	12	12	12	12	12	12	12	12	12	12	12	12	12	12	12	12	12
	Couleur - Color	830	840	860	830	840	860	830	840	860	830	840	860	830	840	860	830	840	860
	Diffuseur - Diffuser	OP	OP	OP	ST	ST	ST	OP	OP	OP	ST	ST	ST	OP	OP	OP	ST	ST	ST
Diffuseur Diffuser		Opale - Opal			Strié - Strié			Opale - Opal			Strié - Strié			Opale - Opal			Strié - Strié		
Type de LED Type of LED		SMD 3528 – SWR-C1F						SMD 3528 – SWR-C1F						SMD 3528 – SWR-C1F					
Consommation Consumption		16 Watts						20 Watts						23 Watts					
Durée de vie Lifespan		70 000 h						70 000 h						70 000 h					
Température de Couleur Color temperature		3000°K – 4100°K – 5600°K						3000°K – 4100°K – 5600°K						3000°K – 4100°K – 5600°K					
Flux lumineux Luminous Flux		1300 ≈ 1400 lm		1350 ≈ 1450 lm				1700 ≈ 1850 lm		1800 ≈ 1950 lm				1950 ≈ 2100 lm		2050 ≈ 2200 lm			
Température d'utilisation Environment temperature		-40 °C to +45 °C						-40 °C to +45 °C						-40 °C to +45 °C					
Normes Standards		EN 60598-2-1 EN 62031 EN 61347-2-13 EN 60061 EN 55015 EN 61000-3-3 EN 61547 EN 62471 : 2008 EN 61000-3-2																	

Exemple de lecture de référence - Example of decomposition Reference



Tension d'entrée - Input voltage	220-240 VAC
Culot - Pin Type	G13
Cosinus PHI - Power Factor	>0,99
IK	08
	IP
	44





TUBELED LTi

1500 mm – G13

ecoreva
maîtriser le futur

➤ CARACTERISTIQUES TECHNIQUES - TECHNICAL SPECIFICATIONS

Référence Reference	Série - Serie	LTi-3						LTi-5						LTi-7					
	Longueur - Length	15	15	15	15	15	15	15	15	15	15	15	15	15	15	15	15	15	15
	Couleur - Color	830	840	860	830	840	860	830	840	860	830	840	860	830	840	860	830	840	860
	Diffuseur - Diffuser	OP	OP	OP	ST	ST	ST	OP	OP	OP	ST	ST	ST	OP	OP	OP	ST	ST	ST
Diffuseur Diffuser		Opale - Opal			Strié - Strié			Opale - Opal			Strié - Strié			Opale - Opal			Strié - Strié		
Type de LED Type of LED		SMD 3528 – SWR-C1F						SMD 3528 – SWR-C1F						SMD 3528 – SWR-C1F					
Consommation Consumption		20 Watts						25 Watts						30 Watts					
Durée de vie Lifespan		70 000 h						70 000 h						70 000 h					
Température de Couleur Color temperature		3000°K – 4100°K – 5600°K						3000°K – 4100°K – 5600°K						3000°K – 4100°K – 5600°K					
Flux lumineux Luminous Flux		1700 ~ 1850 lm		1800 ~ 1950				2150 ~ 2300			2300 ~ 2450			2600 ~ 2750			2750 ~ 3000		
Température d'utilisation Environment temperature		-40 °C to +45 °C						-40 °C to +45 °C						-40 °C to +45 °C					
Normes Standards		EN 60598-2-1 EN 62031 EN 61347-2-13 EN 60061 EN 55015 EN 61000-3-3 EN 61547 EN 62471 : 2008 EN 61000-3-2																	

Exemple de lecture de référence - Example of decomposition Reference



Tension d'entrée - Input voltage	220-240 VAC
Culot - Pin Type	G13
Cosinus PHI - Power Factor	>0,99
IK	08
	IP
	44

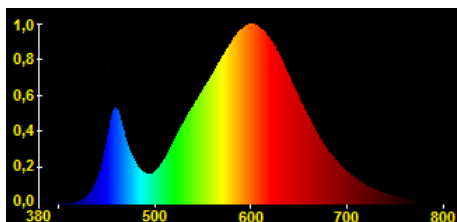




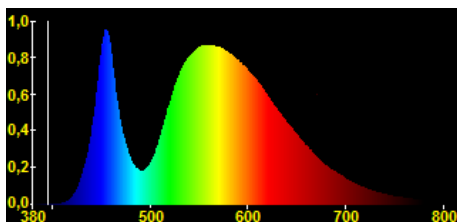
TUBELED L*Ti*

Caractéristiques lumineuses – lighting feature

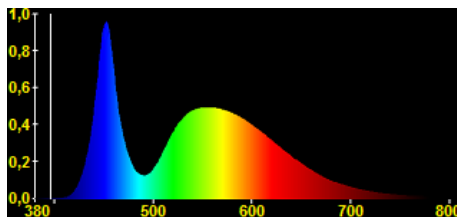
ecoreva
maîtriser le futur



Température de Couleur - Color temperature	Longueur Length	LTi-3		LTi-5		LTi-7	
		Opale	Strié	Opale	Strié	Opale	Strié
		Opal	Strié	Opal	Strié	Opal	Strié
3000°K	600 mm	700 lm	750 lm	800 lm	850 lm	950 lm	1000 lm
	900 mm	1050 lm	1150 lm	1300 lm	1350 lm	1500 lm	1600 lm
	1200 mm	1300 lm	1350 lm	1700 lm	1800 lm	1950 lm	2050 lm
	1500 mm	1700 lm	1800 lm	2150 lm	2300 lm	2600 lm	2750 lm



Température de Couleur - Color temperature	Longueur Length	LTi-3		LTi-5		LTi-7	
		Opale	Strié	Opale	Strié	Opale	Strié
		Opal	Strié	Opal	Strié	Opal	Strié
4100°K	600 mm	750 lm	800 lm	900 lm	950 lm	1000 lm	1050 lm
	900 mm	1150 lm	1200 lm	1400 lm	1450 lm	1600 lm	1700 lm
	1200 mm	1400 lm	1450 lm	1850 lm	1950 lm	2100 lm	2200 lm
	1500 mm	1850 lm	1950 lm	2300 lm	2450 lm	2750 lm	3000 lm



Température de Couleur - Color temperature	Longueur Length	LTi-3		LTi-5		LTi-7	
		Opale	Strié	Opale	Strié	Opale	Strié
		Opal	Strié	Opal	Strié	Opal	Strié
5600°K	600 mm	700 lm	750 lm	850 lm	900 lm	950 lm	1050 lm
	900 mm	1100 lm	1150 lm	1300 lm	1400 lm	1500 lm	1650 lm
	1200 mm	1300 lm	1400 lm	1750 lm	1850 lm	2000 lm	2100 lm
	1500 mm	1750 lm	1850 lm	2200 lm	2350 lm	2650 lm	2850 lm



TUBELED LTi

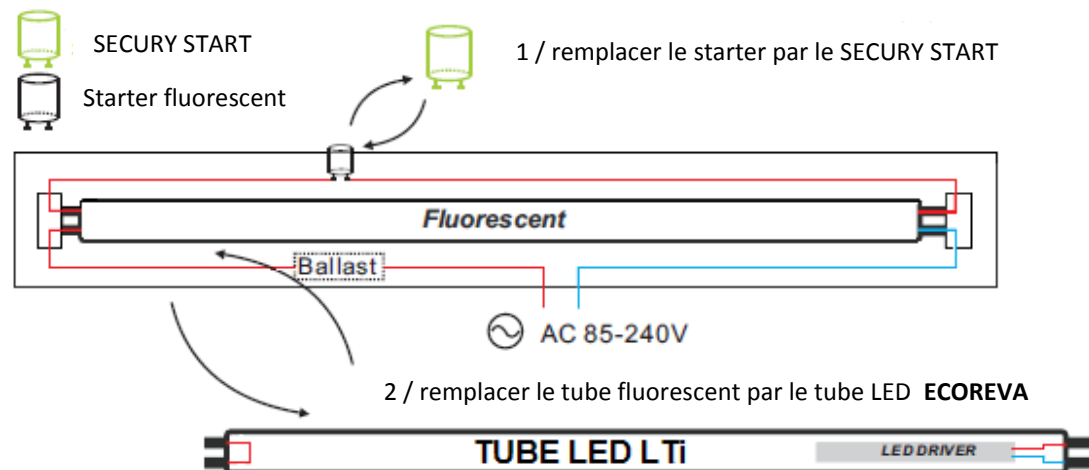
Installation - installation

ecoreva
maîtriser le futur

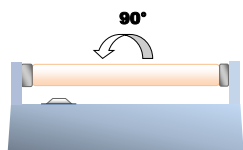
➤ INSTALLATION TUBE LED ECOREVA AVEC BALLAST FERROMAGNETIQUE - LED TUBE INSTALLATION WITH ECOREVA FERROMAGNETIC BALLAST

L'installation du produit doit être obligatoirement effectuée par du personnel dûment habilité et autorisé, et dans le strict respect de la notice d'installation du produit.

The installation of the product must be performed by a duly empowered and authorized staff, and in strict compliance with the product instruction manual for installation.



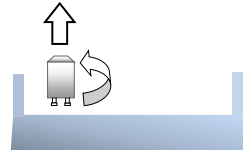
Mettre hors tension
Turn off electricity



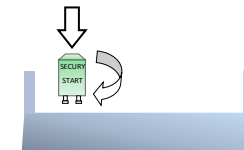
Tourner le tube fluorescent
Turn the fluorescent tube



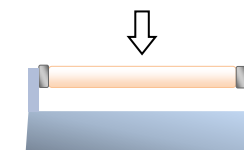
Enlever le tube fluorescent
Remove the fluorescent tube



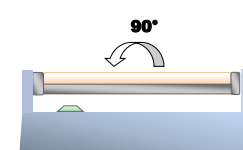
Enlever le starter fluorescent
Remove the starter fluorescent



Mettre en place le SECURY START
Implement the START SECURY



Mettre en place le tube ECOREVA
Place the tube ECOREVA



Tourner le tube ECOREVA
Turn the tube ECOREVA



TUBELED L*Ti*

Dimension des colis – Package dimension

ecoreva
maîtriser le futur

600 mm

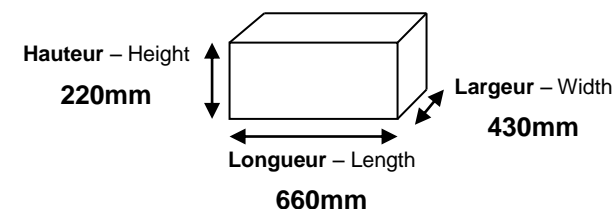
Poids du tube – Tube weight : **253g**

Poids du Carton d’emballage – Weight of cardboard packaging : **55g**

Poids du tube avec emballage – Weight of tube with cardboard packaging : **308g**

Poids du colis 40 pièces – Package Weight 40 pcs : **9,28 kg**

Conditionnement par 40 – Conditioning by **40**



900 mm

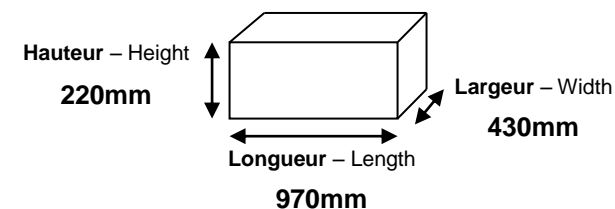
Poids du tube – Tube weight : **362g**

Poids du Carton d’emballage – Weight of cardboard packaging : **59g**

Poids du tube avec emballage – Weight of tube with cardboard packaging : **421g**

Poids du colis 40 pièces – Package Weight 40 pcs : **13,75 kg**

Conditionnement par 40 – Conditioning by **40**



1200 mm

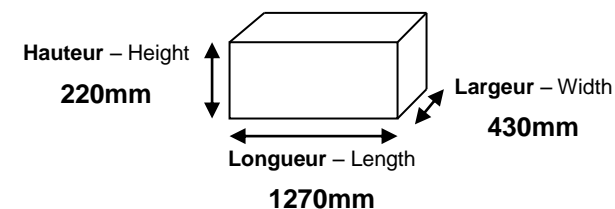
Poids du tube – Tube weight : **443g**

Poids du Carton d’emballage – Weight of cardboard packaging : **83g**

Poids du tube avec emballage – Weight of tube with cardboard packaging : **526g**

Poids du colis 40 pièces – Package Weight 40 pcs : **17,44 kg**

Conditionnement par 40 – Conditioning by **40**



1500 mm

Poids du tube – Tube weight : **492g**

Poids du Carton d’emballage – Weight of cardboard packaging : **97g**

Poids du tube avec emballage – Weight of tube with cardboard packaging : **589g**

Poids du colis 40 pièces – Package Weight 40 pcs : **23,50 kg**

Conditionnement par 40 – Conditioning by **40**

